

Instrukcja obsługi Koła garncarskiego "Terra Pottery"

Ważne Uwagi:

1. **Przed użyciem:** Proszę uważnie przeczytać poniższe instrukcje. Upewnij się, że wszystkie elementy zestawu są kompletne.
 2. **Bezpieczeństwo:** Nie zostawiaj urządzenia bez nadzoru podczas pracy. Zawsze korzystaj z urządzenia na stabilnej powierzchni.
 3. **Montaż i przechowywanie:**
 - Przechowuj urządzenie w suchym i chłodnym miejscu.
 - Unikaj kontaktu urządzenia z wodą lub wilgocią.
-

Szczególne środki ostrożności:

1. Urządzenie jest przeznaczone wyłącznie do użytku domowego. Nie używaj go na zewnątrz ani w warunkach wysokiej wilgotności.
 2. Nie pozwalaj dzieciom używać urządzenia bez nadzoru dorosłych.
 3. Upewnij się, że przewód zasilający nie jest uszkodzony. W przypadku uszkodzenia natychmiast przestań korzystać z urządzenia.
 4. Podczas pracy unikaj kontaktu rąk z ruchomymi częściami urządzenia.
 5. Przechowuj urządzenie z dala od źródeł ciepła.
-

Części Koła garncarskiego:

1. **Ostona przeciwrozbrzygowa**



2. Talerz obrotowy



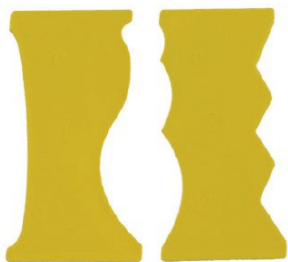
3. Stojak modelujący



4. Podstawa urządzenia



5. Narzędzia do formowania kształtu naczynia



6. Górny i dolny uchwyt stabilizujący



Postępowanie z gliną:

1. **Przechowywanie:** Glinę przechowuj w szczelnie zamkniętym pojemniku, aby zapobiec jej wysychaniu.



2. **Przygotowanie:** Przed rozpoczęciem pracy zmiękcź glinę, delikatnie ugniatając ją dłońmi.
3. **Nawilżanie:** Podczas pracy regularnie nawilżaj glinę wodą, aby zachować jej plastyczność.
4. **Czyszczenie:** Po zakończeniu pracy usuń resztki gliny z urządzenia i narzędzi, zanim zaschną. Po wyjęciu silnika pozostałe części koła można umyć pod bieżącą wodą.
5. **Recykling:** Resztki gliny można ponownie wykorzystać po dodaniu wody i ponownym wymieszaniu.

Montaż:

1. Zamocuj osłonę przeciwrozbryzgową na podstawie.



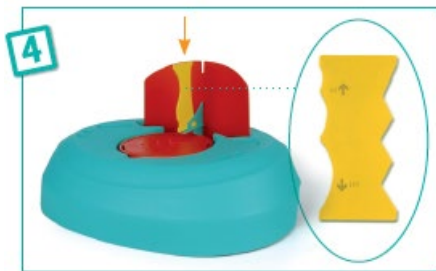
2. Przymocuj talerz obrotowy do podstawy.



3. Dodaj dolny uchwyt stabilizujący.



- Umieść wybrane narzędzie modelujące kształt naczynia.



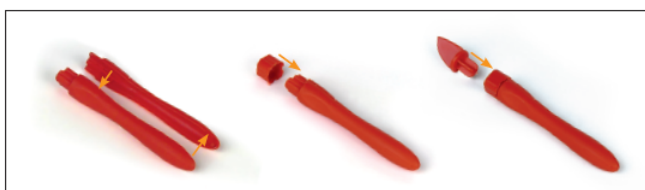
- Umieść stojak na miejscu.



- Dodaj górny uchwyt stabilizujący.



- Zmontuj dodatkowe akcesoria.



Podłączanie urządzenia:

- Podłącz przewód zasilający do urządzenia i do gniazdka elektrycznego.



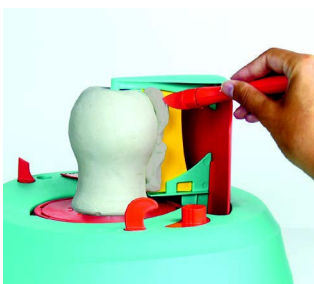
- Upewnij się, że pedał sterujący jest prawidłowo podłączony.

Tryb dla Początkujących:

1. Przygotuj glinę, oderwij kawałki i umieść je na stojaku.



2. Włącz koło i formuj naczynie, nawilżając glinę wodą.
3. Użyj narzędzi do modelowania, aby nadać kształt.



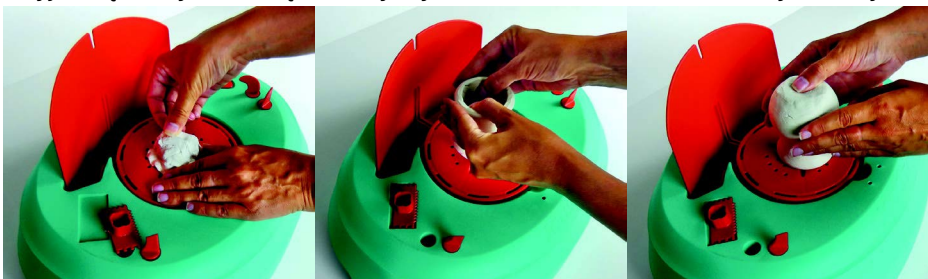
4. Po ukształtowaniu modelu ostrożnie zdejmij go z podstawy i pozostaw do wyschnięcia.



5. Po wyschnięciu naczynia pomaluj je za pomocą dołączonych farb.

Tryb zaawansowany:

1. Dla doświadczonych użytkowników możliwe jest używanie urządzenia bez osłony przeciwzobryzgowej.
2. Użyj dołączonych narzędzi, aby wykonać zaawansowane formy i wzory.



3. Po zakończeniu pracy wyczyść wszystkie elementy urządzenia.
-

Konserwacja:

1. Czyść elementy urządzenia wilgotną ścierką, unikaj używania ostrych środków czyszczących.
 2. Nie zanurzaj całego urządzenia w wodzie. Po wymontowaniu napędu możesz umyć pod bieżącą wodą pozostałe części koła. Dokładnie wysusz wszystkie elementy.
 3. Przechowuj urządzenie w suchym miejscu.
-

Inspiracje:

Na tej stronie znajdziesz przykłady gotowych prac, które mogą stanowić inspirację do tworzenia własnych projektów.



Kontakt: W przypadku pytań technicznych lub wsparcia, skontaktuj się z producentem.

Życzymy udanej zabawy i sukcesów w tworzeniu!

Producent:

Maped SAS
530 route de Pringy
B.P. 14 – 74370
Argonay – France
Tel. +33 (0) 4 5027 26 85