

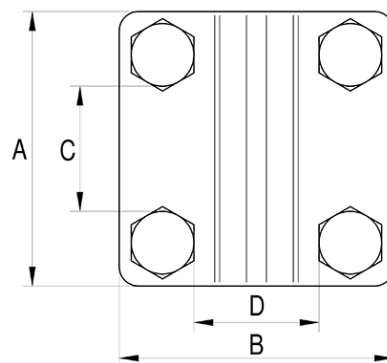
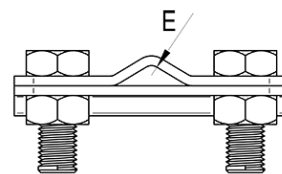
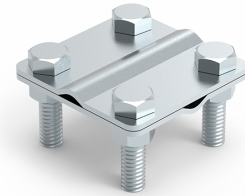
## Złącze krzyżowe 4-śrubowe

**Nr katalogowy:**  
90100201

**Typ:**  
1.2

**Wersja materiałowa:**  
(OC) ocynkowane  
galwanicznie

Służy do krzyżowego połączenia drutu odgromowego. Złącze składa się z dwóch części o grubości 2 mm, skręcanych za pomocą 4 śrub M8. Wersja 90100101 nadaje się do łączenia drutu o średnicy do 8 mm, a wersja 90100201 do drutu o średnicy 10 mm.



| TYP | A  | B  | C  | D  | E     | Śruba   |
|-----|----|----|----|----|-------|---------|
| 1.2 | 57 | 57 | 30 | 30 | Ø8-10 | 4×M8×30 |